

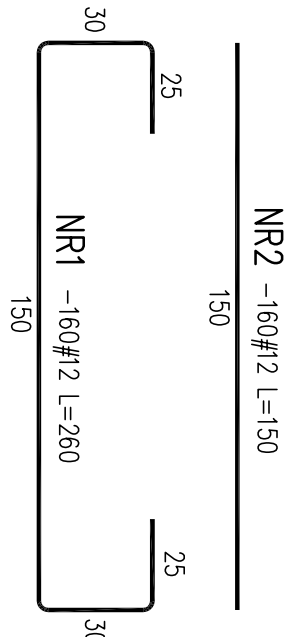
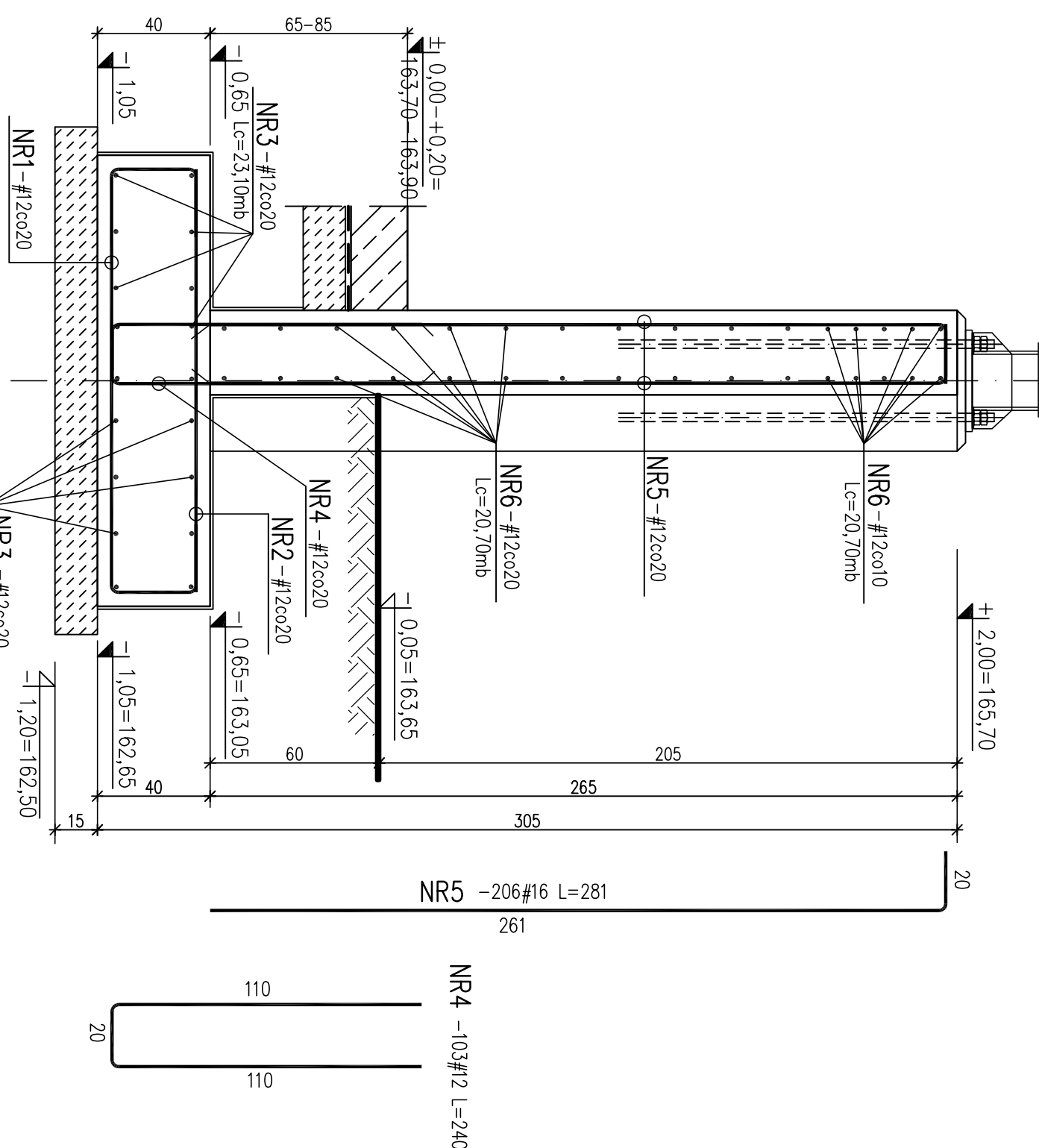
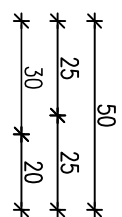
0B. NR16 – MAGAZYN NA OSAD ODWODNIONY I

ŁAWA FUNDAMENTOWA ŁF3 1:20

sz.1 L=22,48m

SCIANA ZELBETOWA SC-3 1:20

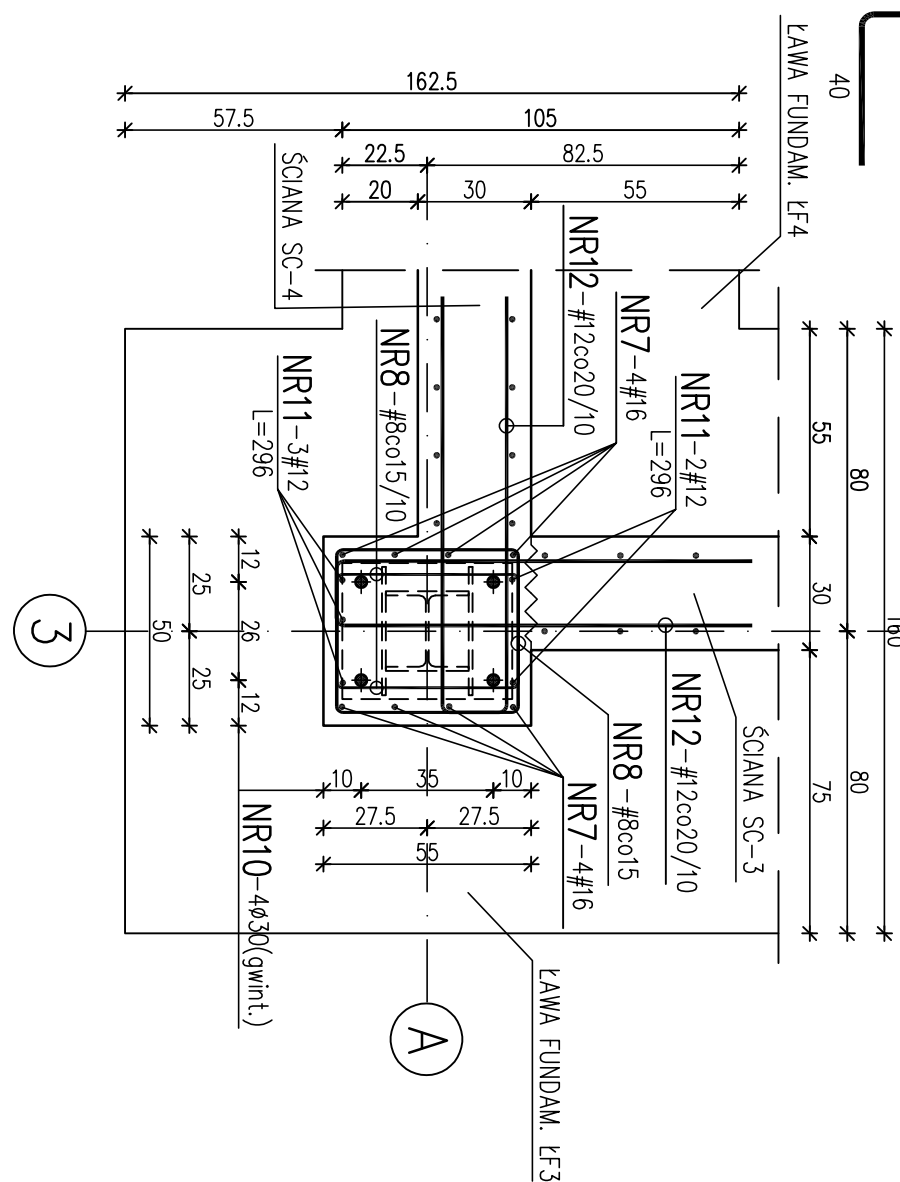
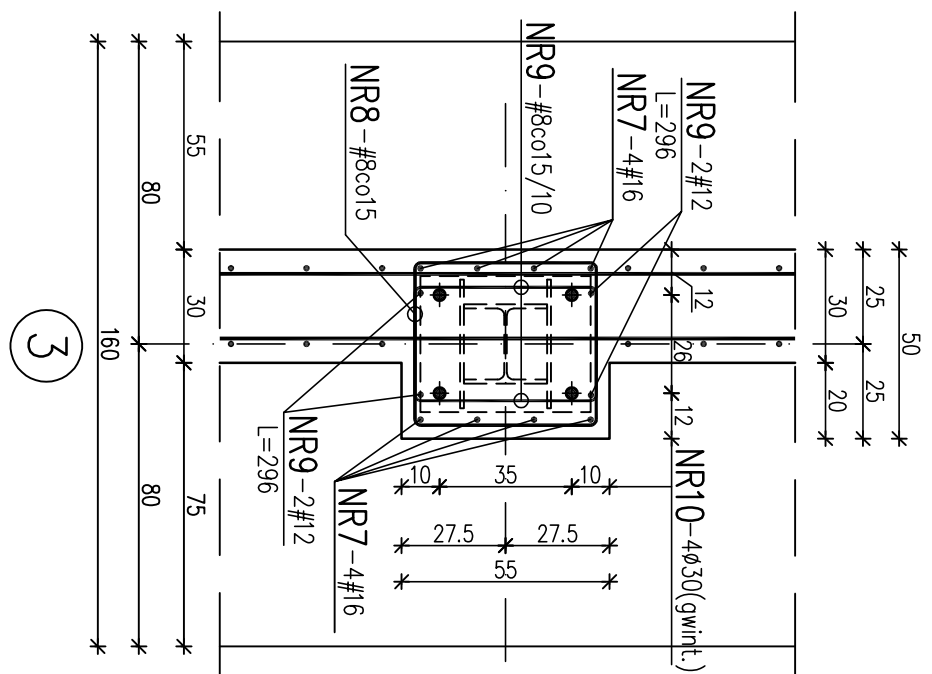
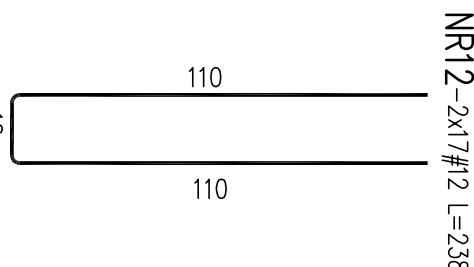
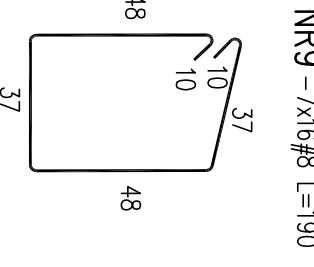
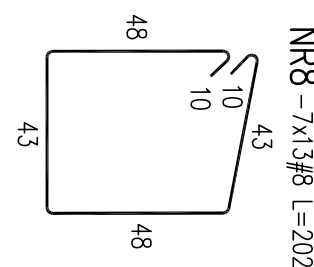
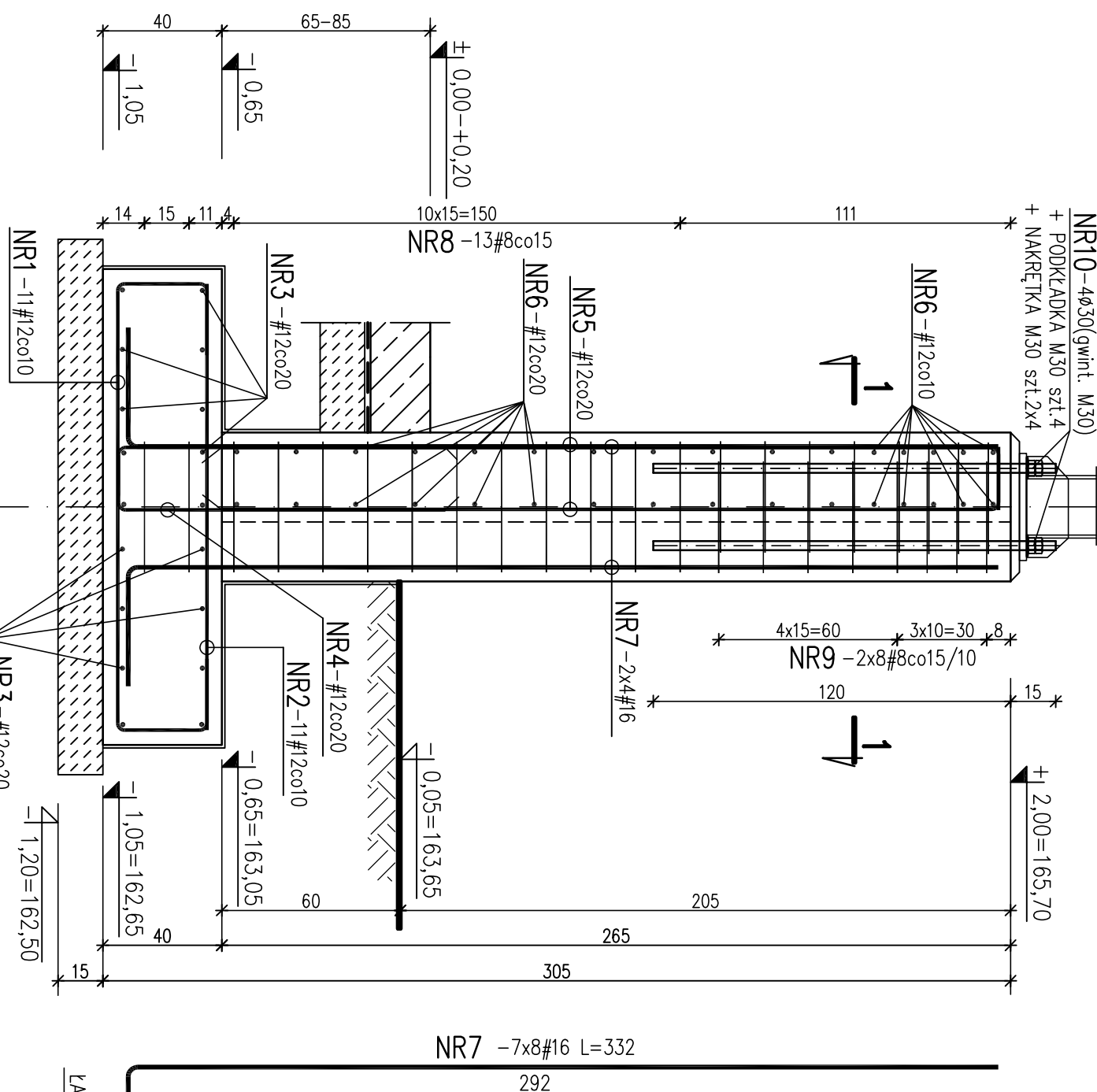
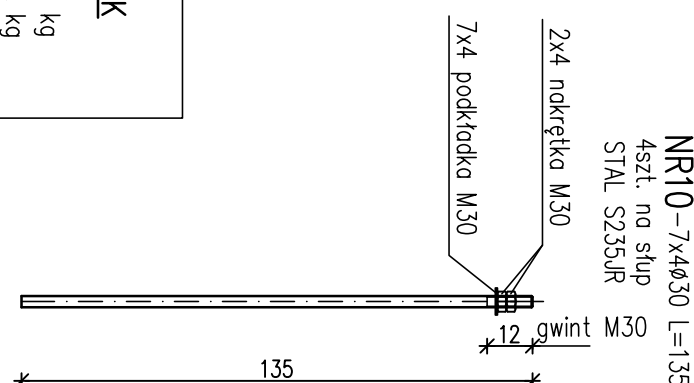
sz.1 L=21,20m



ZESTAWIENIE NAKRĘTEK I PODKŁADEK

NAKRĘTKA M30	SZT.56	MASA - 12,32 kg
PODKŁADKA M30	SZT.28	MASA - 1,82 kg

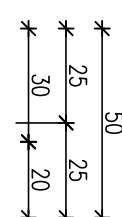
MASA OGÓŁNEM – 14,14 kg



PRZEKRÓJ 1-1 1:20

COKŁY W OSIACH 3/B-G

szt.6



BETON C30/37
BETON PODŁOŻA C8/10
STAL KL. A-IIIIN RB500W
STAL PROFILOWA S235JR

PRZEKRÓJ 1-1 1:20
COKOŁ W OSIACH 3/A
szt.1

Szt.1

UWAGA:

1. RYS. ROZPARZYWAĆ ŁĄCZENIE Z PROJ. TECHNOLOGICZNYM.
2. ZABEZPIECZAJĄC ANTYKOROZYJNE WG OPISU TECHNICZNEGO.
3. IZOLACJE POMIĘCZCHNI STYKAJĄCYCH SIĘ Z GRUNTEM:
-2x DYSPERBIT
4. OTULINA ZBROJENIA:
 - ŁAWA FUNDAMENTOWA – 5cm
 - ŚCIANY – 5cm
5. WYMIARY PODANO W cm.
6. WSZYSTKIE WYPUKŁE KRAWĘDZIE STĄDZAĆ – 2x2cm.
7. USTUPOWANIE ELEMENTÓW WG RYSUNKÓW RZUTÓW I PRZESZKROJÓW.

Nr	Średnica ø	Długość # [cm]	Ilość szt. w 1 elem.	Długość całkowita [m]			Śl. S235JR [m]
				Stal A	IIIIN (RB 500W)	Stal	
1	12	260	160	#8	#12	#16	ø30
2	12	150	160		240,00		
3	12	Le=2310	18		415,80		
4	12	240	103		247,20		
5	12	281	206		578,86		
6	12	Le=2070	34		703,80		
7	16	332	56			185,92	
8	8	202	91		183,82		
9	8	190	112		212,80		
10	30	135	28				37,80
11	12	296	29		85,84		
12	12	238	34		80,92		
Długość całkowita [m]		396,62	2768,42	185,92		37,80	
Masa jednostkowo [kg/m]		0,395	0,888	1,58		5,55	
Masa [kg]			156,66	2458,36	293,75	209,79	
Masa razem [kg]				3118,56			

ECOKUBE		TECHNOLOGIE OCHRONY ŚRODOWISKA	
Investor:		Sycowska Gospodarka komunalna sp. z o.o., ul. Wrocławska 8/56-500 Syców	
Zadanie inwestycyjne:		PRZEBUDOWA I ROZBUDOWA KOMUNALNEJ OCZYSZCZALNI ŚCIEKÓW W SYCOWIE	
Nazwa opracowania:		PROJEKT WYKONAWCZY PRZEBUDOWY I ROZBUDOWY KOMUNALNEJ OCZYSZCZALNI ŚCIEKÓW W SYCOWIE	
Typ projektu:		08_NR 16.17 - MAGAZYN NA OSŁD ODWODNIONY I II Ławia fundamentowa LT3 i śluzina żelbetowa SC-3 - konstrukcja	
PROJEKTOWAŁ: mgr inż. Romuald Chomicki OPRACOWAŁ: Techn. bud. Alina Zagórska SPRACOWAŁ: mgr inż. Paweł Krawczyński		BRANŻA: konstrukcja	
NR PRZEPISU 41.973.9.1V		Faza: P.W.	
18091/NM		Data: 03.2019	
K.P.W.		16.17-10	